

# 梅雨前線による大雨の見通しについて

日本付近に停滞している梅雨前線は、一段と活動が活発となっています。すでに九州では記録的な大雨となっているところがあり、少なくとも6日頃まで前線が停滞し、大雨が続くおそれがあります。特に、4日夜にかけて、西日本と東日本では、局地的に猛烈な雨や非常に激しい雨が降り大雨となる見込みです。非常に激しい雨が同じ地域で数時間続くような場合には、大雨特別警報を発表する可能性もあります。また、比較的雨の少ない瀬戸内海周辺の地域でも大雨となるおそれがあります。これまでの大雨により、すでに地盤の緩んでいる所があります。大雨による土砂災害、低い土地の浸水、河川の増水や氾濫に厳重に警戒してください。

各地の気象台の発表する警報・注意報など気象情報に留意するとともに、危険度分布を活用し、市町村の避難勧告等に従って、自分の命、大切な人の命を守るために、特別警報の発表を待つことなく、早め早めの避難、安全確保をお願いします。

◆大雨が警報級となる期間(■警報級、■警報級の可能性がある)

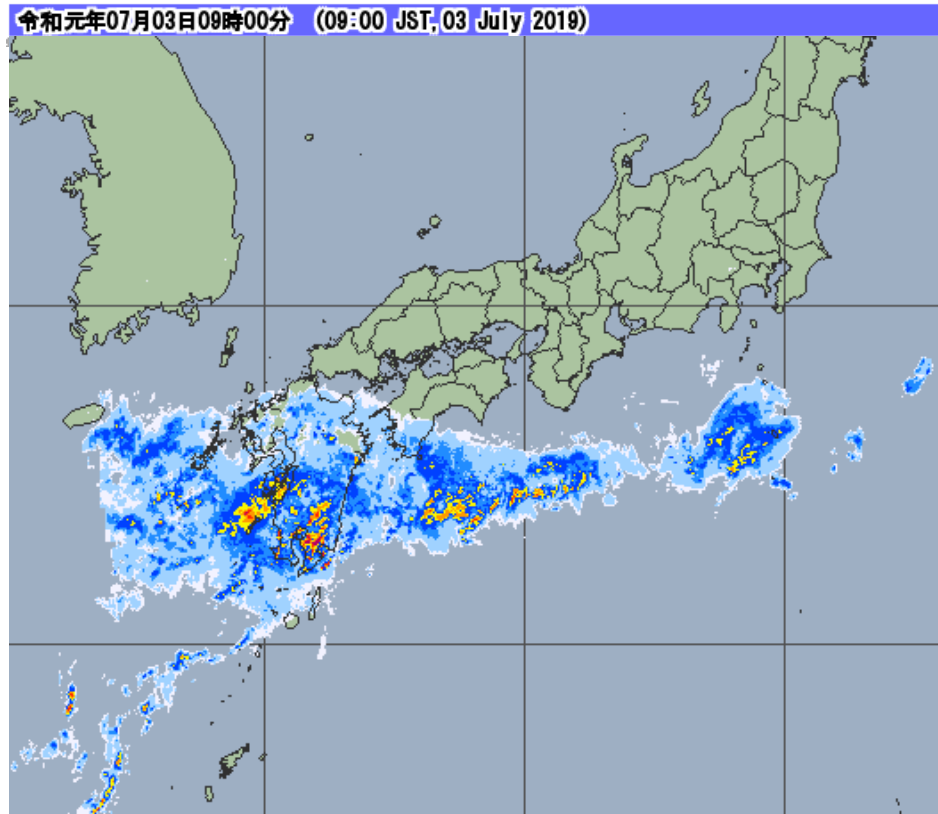
日 時	3日					4日					5日	6日			
	-12	-15	-18	-21	-24	-03	-06	-09	-12	-15			-18	-21	-24
関東甲信地方															
伊豆諸島	■	■	■	■	■										
北陸地方						■	■	■	■						
東海地方										■					■
近畿地方	■	■	■	■	■	■	■	■	■						
中国地方															
四国地方	■	■	■	■	■	■	■	■	■	■	■	■	■		■
九州北部地方	■	■	■	■	■	■	■	■	■	■	■	■	■		■
九州南部	■	■	■	■	■	■	■	■	■	■	■	■	■	■	■

◆予想される24時間雨量(多い所) 単位ミリ

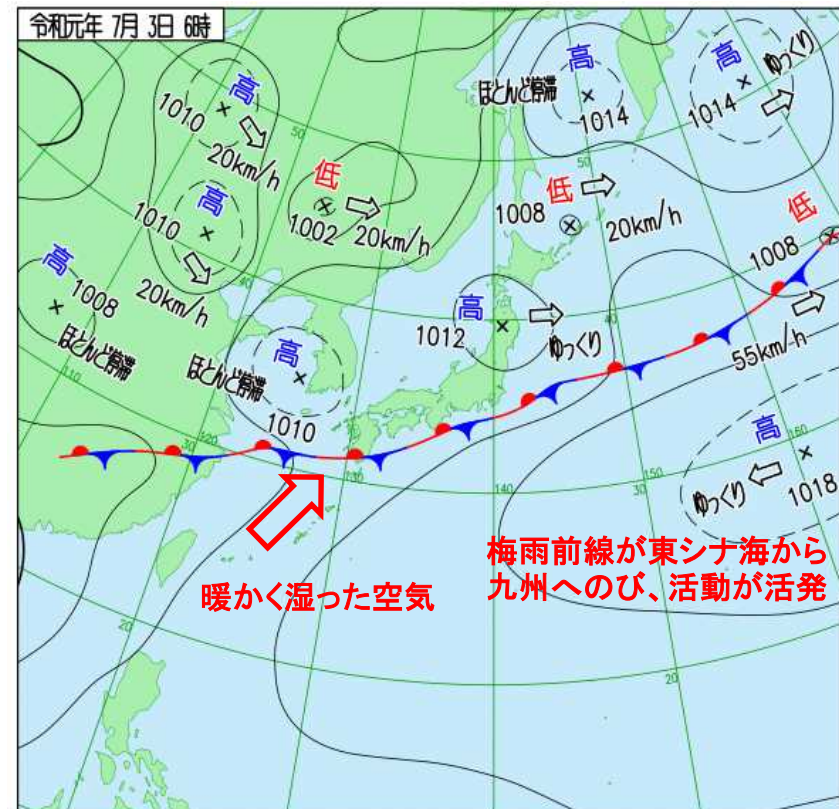
	4日06時まで	5日06時まで
関東甲信地方	120	50~100
北陸地方	100	およそ50
東海地方	120	100~150
近畿地方	150	50~100
中国地方	100	50未満
四国地方	250	100~150
九州北部地方	300	100~150
九州南部	350	200~300

# 気象レーダーと天気図

7月3日  
9時時点の資料



3日09時00分  
気象レーダー



3日06時00分  
実況天気図

西日本から東日本の太平洋側に、梅雨前線が停滞し、九州南部を中心に暖かく湿った空気が流れ込んでいます。

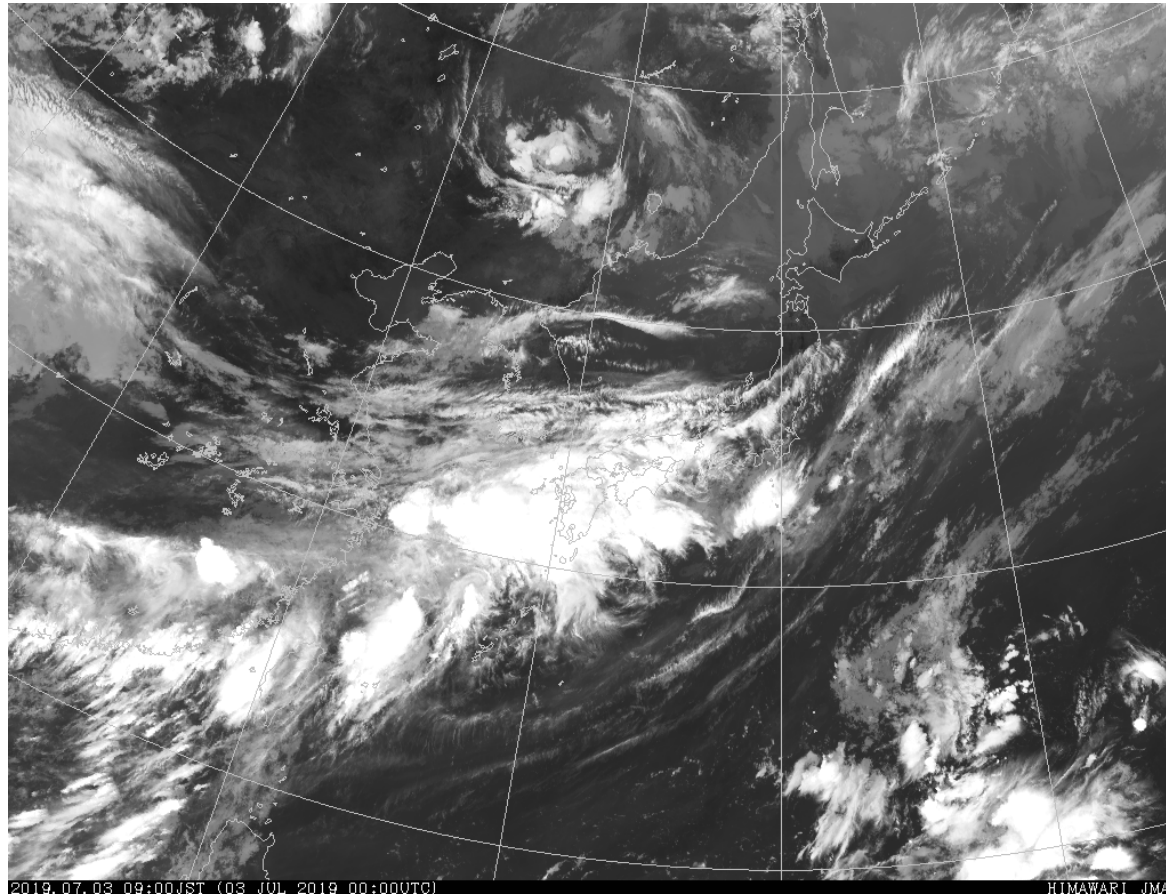
今後の予想を含めた最新の情報は地元の気象台が発表した気象情報をご利用ください。

(レーダー：<https://www.jma.go.jp/jp/radnowc/>)

(天気図：<https://www.jma.go.jp/jp/g3/index.html>)

# 衛星画像

7月3日  
9時時点の資料



3日9時00分

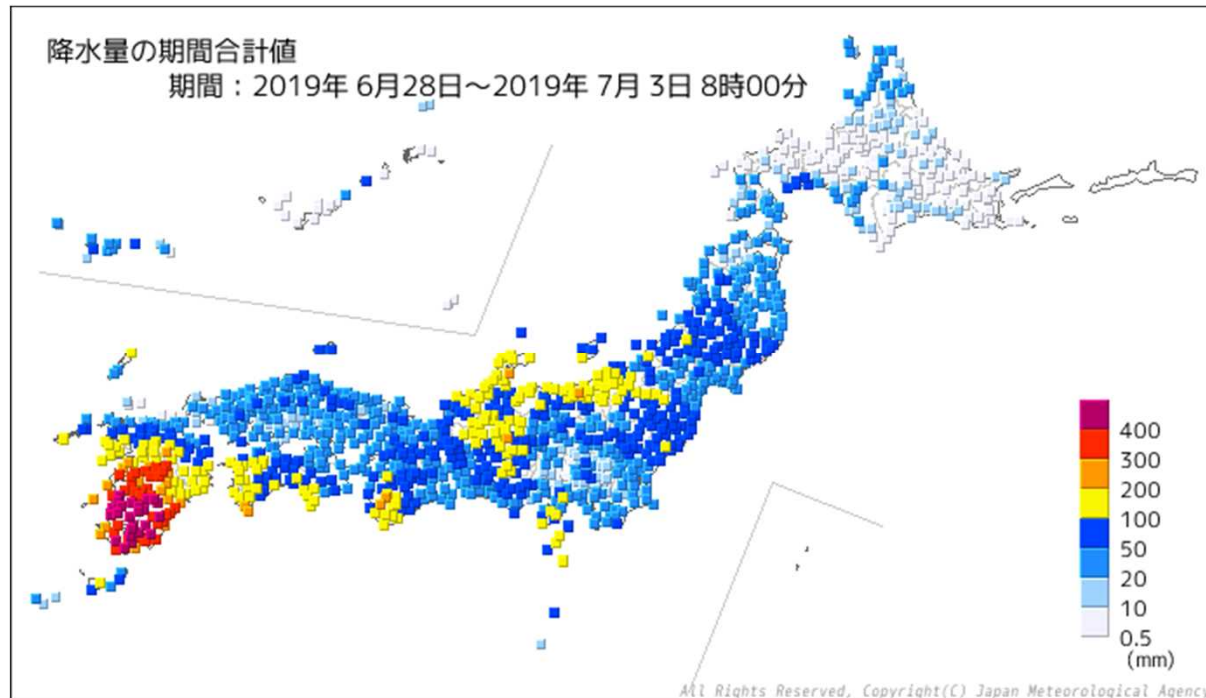
衛星画像(赤外)

東シナ海には発達した雲域があって、九州に接近しています。

今後の予想を含めた最新の情報は各地の気象台が発表した気象情報をご利用ください。  
(衛星画像：<https://www.ima.go.jp/jp/gms/> )

# 雨の実況

7月3日  
9時時点の資料



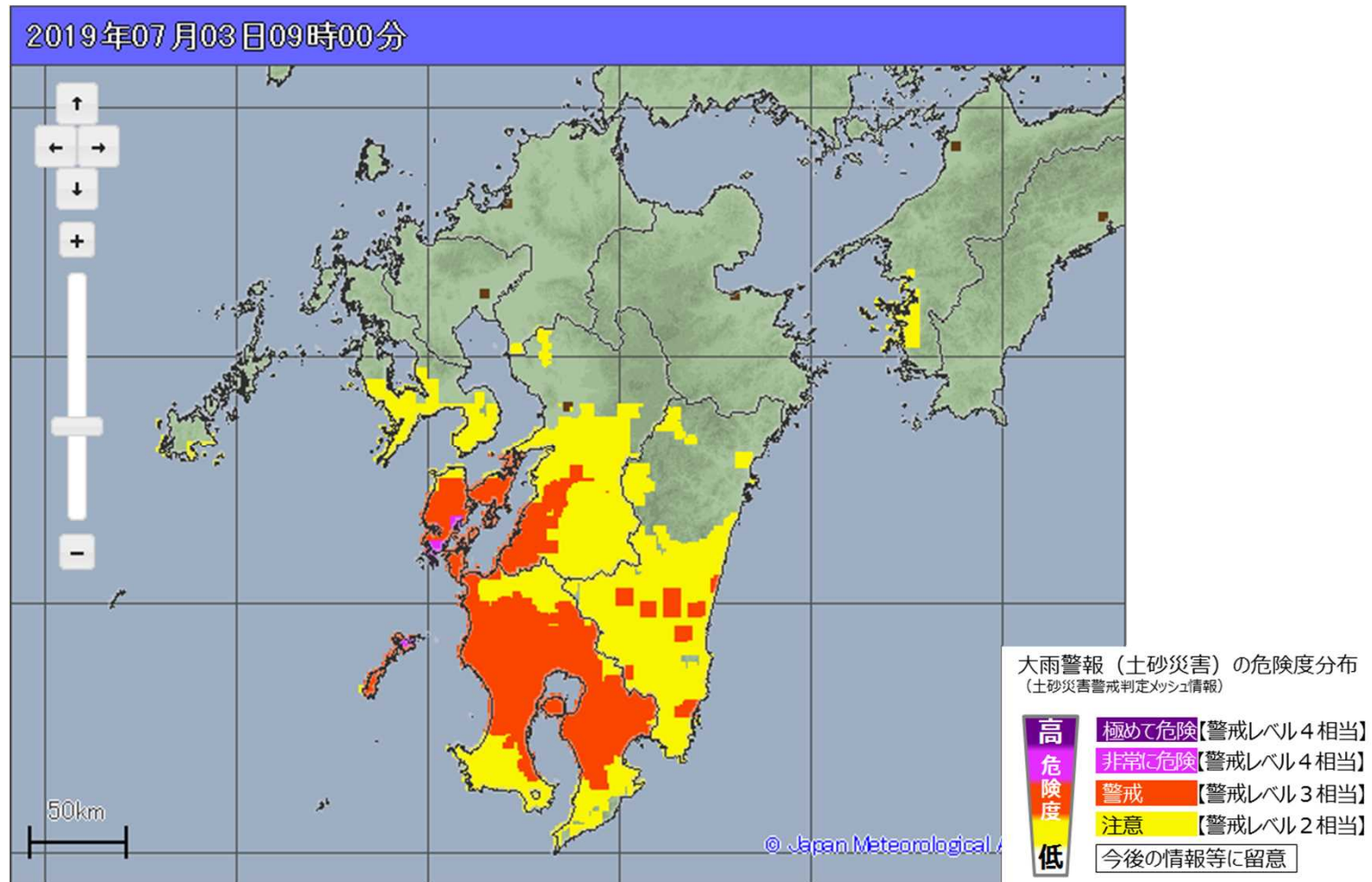
順位	都道府県	市町村	地点	期間合計値
				mm
1	宮崎県	えびの市	えびの(エビノ)	883.5)
2	鹿児島県	薩摩川内市	八重山(ヤヤマ)	678.0)
3	鹿児島県	日置市	東市来(ヒガシイチキ)	600.5)
4	宮崎県	日南市	深瀬(フカセ)	573.0)
5	鹿児島県	霧島市	溝辺(ミゾベ)	546.0)
6	鹿児島県	鹿屋市	輝北(キホク)	540.0)
7	鹿児島県	霧島市	牧之原(マキノハラ)	516.5)
8	宮崎県	えびの市	加久藤(カクトウ)	502.5)
9	鹿児島県	肝属郡錦江町	田代(タシロ)	502.0)
10	鹿児島県	鹿屋市	吉ヶ別府(ヨシガベツ)	499.0)

順位	都道府県	市町村	地点	期間合計値
				mm
11	鹿児島県	薩摩郡さつま町	さつま柏原(サツマカシワバル)	498.5)
12	熊本県	球磨郡湯前町	湯前横谷(ユノマエヨコタニ)	495.5)
13	鹿児島県	薩摩郡さつま町	紫尾山(シビサン)	493.0)
14	宮崎県	小林市	小林(コバヤシ)	468.0)
15	鹿児島県	指宿市	指宿(イブスキ)	467.0)
16	宮崎県	児湯郡西米良村	西米良(ニシメラ)	465.5)
17	宮崎県	都城市	都城(ミヤコノジョウ)*	460.0)
18	鹿児島県	伊佐市	大口(オオクチ)	459.0)
19	鹿児島県	出水市	出水(イズミ)	441.5)
20	鹿児島県	薩摩川内市	川内(センダイ)	435.5)

九州南部では、800ミリを超える大雨となっている所があります。

# 危険度分布(土砂災害)

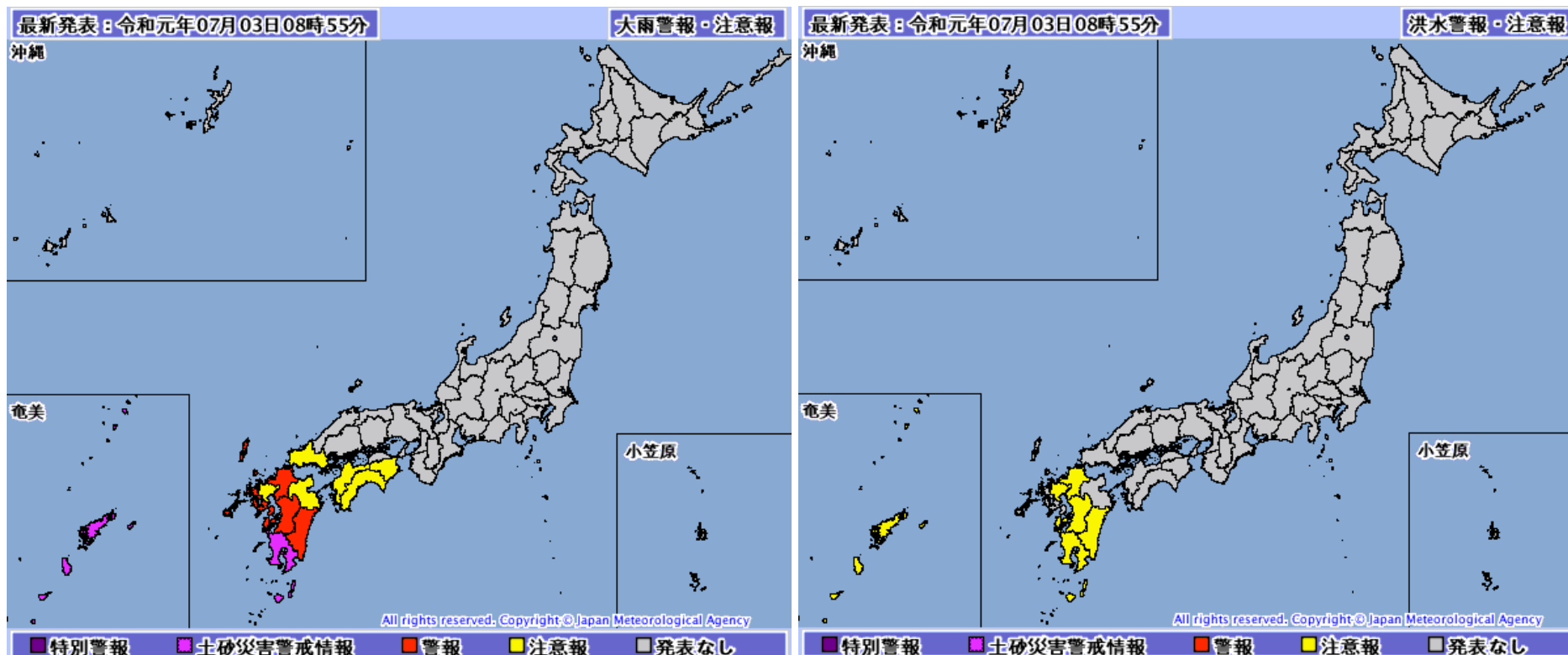
7月3日  
9時時点の資料



今後の予想を含めた最新の情報は地元の気象台が発表した気象情報をご利用ください。  
(危険度分布：<https://www.jma.go.jp/jp/doshamesh/>)

# 大雨と洪水の警報・注意報の発表状況

7月3日  
9時時点の資料



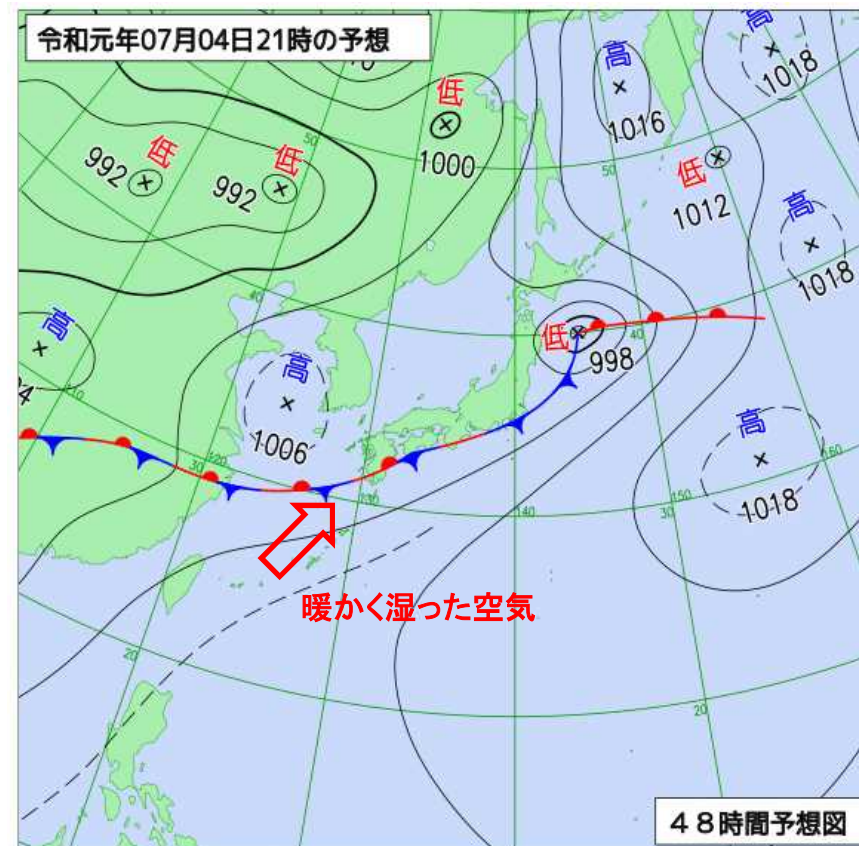
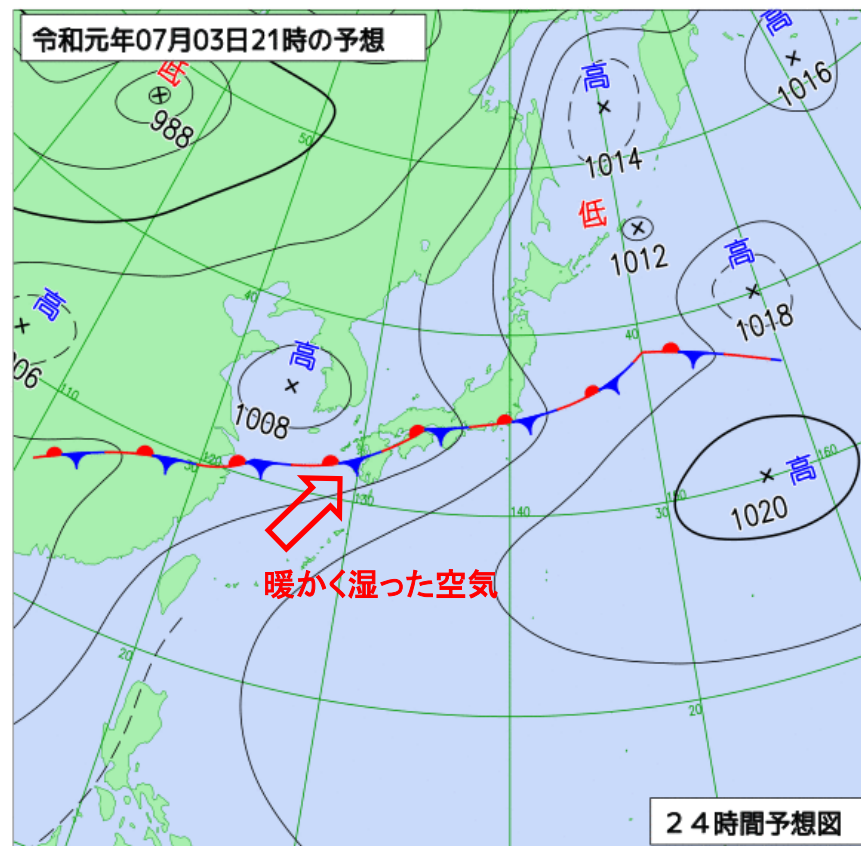
大雨警報・注意報

洪水警報・注意報

今後の予想を含めた最新の情報は地元の気象台が発表した気象情報をご利用ください。  
(気象警報・注意報：<https://www.ima.go.jp/jp/warn/>)

# 予想天気図 3日21時、4日21時

7月3日  
9時時点の資料

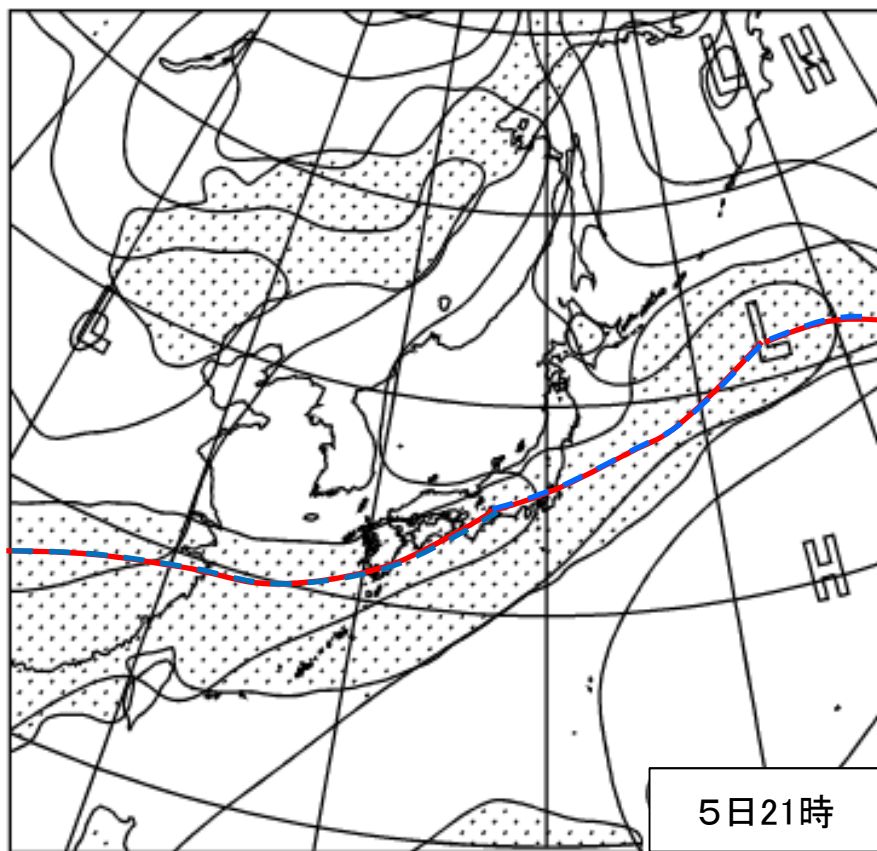


梅雨前線は、西日本・東日本に停滞し、前線に向かって暖かく湿った空気の流れ込みが続く。

今後の予想を含めた最新の情報は地元の気象台が発表した気象情報をご利用ください。  
(天気図: <https://www.jma.go.jp/jp/g3/index.html>)

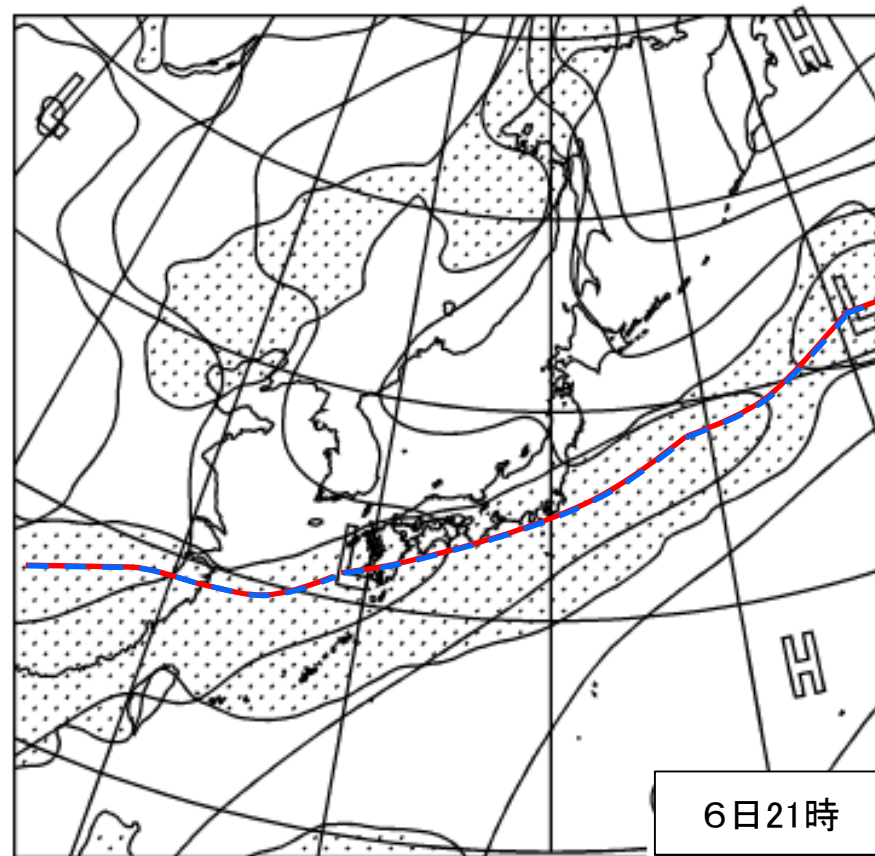
# 5日、6日の気象の見通し

7月3日  
9時時点の資料



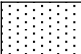
5日21時

SURFACE PRESS, PRECIP(48-72)



6日21時

SURFACE PRESS, PRECIP(72-96)

 : 降水域

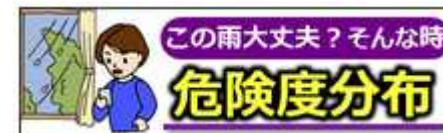
少なくとも6日頃にかけて、梅雨前線は、西日本・東日本に停滞し、前線に向かって暖かく湿った空気の流れ込みが続き、活動が活発な状態が続く見込み。特に、西日本を中心に、大雨が長時間続くおそれがある。



今後の予想を含めた最新の情報は、以下からご利用ください。

- 気象警報・注意報(大雨、洪水、暴風(雪)、波浪、高潮、大雪などによる災害への警戒・注意を呼びかける)  
<https://www.jma.go.jp/jp/warn/>

- 危険度分布(どこで土砂災害、浸水害、洪水の危険度が高まると予測されているかを地図上で表示)  
土砂災害 <https://www.jma.go.jp/jp/doshamesh/>  
浸水害 <https://www.jma.go.jp/jp/suigaimesh/inund.html>  
洪水 <https://www.jma.go.jp/jp/suigaimesh/flood.html>



気象庁HPのバナーをご利用ください。

- 各地の気象情報(気象概況や大雨の見通し)  
<https://www.jma.go.jp/jp/kishojoho/>

- 台風情報(台風の位置・強さ・速度などの解析・予報、大雨や暴風の見通し)  
<https://www.jma.go.jp/jp/flood/><https://www.jma.go.jp/jp/typh/>  
[https://www.jma.go.jp/jp/typh/typh\\_text.html](https://www.jma.go.jp/jp/typh/typh_text.html)

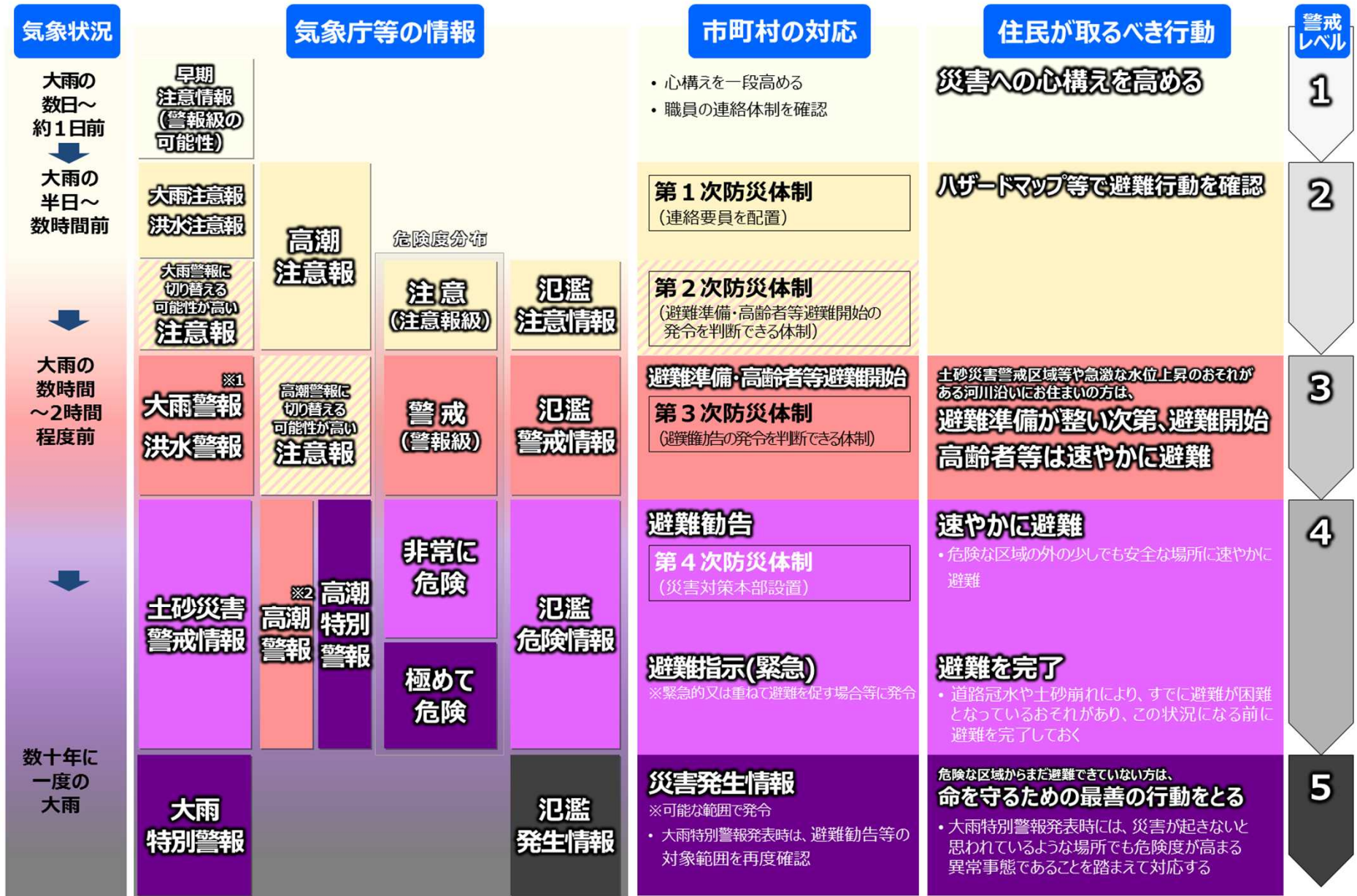
- 指定河川洪水予報(国や都道府県の管理する主な河川の氾濫の危険度を予測)  
<https://www.jma.go.jp/jp/flood/>

- 土砂災害警戒情報(命に危険が及ぶ土砂災害の発生が切迫したときに厳重な警戒を呼びかける)  
<https://www.jma.go.jp/jp/dosha/>

- 最新の気象データ(雨雲の動き、レーダー・ナウキャスト(降水・雷・竜巻)、今後の雨、雨や風の観測データ、衛星画像)  
<https://www.jma.go.jp/jp/highresorad/>  
<https://www.jma.go.jp/jp/radnowc/>  
<https://www.jma.go.jp/jp/kaikotan/>  
[https://www.data.jma.go.jp/obd/stats/data/mdrr/pre\\_rct/index24\\_rct.html](https://www.data.jma.go.jp/obd/stats/data/mdrr/pre_rct/index24_rct.html)  
[https://www.data.jma.go.jp/obd/stats/data/mdrr/wind\\_rct/index\\_mxwsp.html](https://www.data.jma.go.jp/obd/stats/data/mdrr/wind_rct/index_mxwsp.html)  
<https://www.jma.go.jp/jp/gms/>

(本報道発表に関するお問い合わせ)  
気象庁予報部業務課:03-3211-8302

# (参考) 段階的に発表される防災気象情報の活用例



※1 夜間～翌日早朝に大雨警報(土砂災害)に切り替える可能性が高い注意報は、避難準備・高齢者等避難開始(警戒レベル3)に相当します。

※2 暴風警報が発表されている際の高潮警報に切り替える可能性が高い注意報は、避難勧告(警戒レベル4)に相当します。