

令和4年2月9日
中部地方整備局
中部運輸局
北陸信越運輸局
名古屋地方气象台
中日本高速道路(株)

積雪や路面凍結による交通障害等にご注意ください

～道路利用者の皆様への呼びかけ～

- 10日は、東海地方の山地中心に雪が降り、静岡県¹の山地や長野県南部では、大雪となる所がある見込みです。また、静岡県では平地でも積雪となり大雪となるおそれがあります。【別紙1】
- 降雪状況によっては**除雪等のために通行止めにする場合があります。**
直轄国道：【別紙2】を中心に通行止めを行う場合があります。
高速道路：【別紙4】の「NEXCO中日本ドライバーズサイト」をご確認ください。
- 大雪の場合は、**不要不急の外出は避けていただく**とともに、**やむを得ず外出される場合は、冬用タイヤの装着やタイヤチェーン携行及び早期装着**などのご協力をお願いします。
- 冬用タイヤを装着していても、**新雪や縦断勾配の大きな箇所**で**スタックする事案が多発**しています。
- 冬タイヤの未装着等により**事業用自動車**が立ち往生した場合、**悪質な事例は、監査を実施**し、講じた措置が不十分と判断されれば、**行政処分**を行うこととなります。**運送事業者の皆様も、冬タイヤの装着、チェーンの携行及び早期装着を徹底**して下さい。
- 公共交通機関においても、遅延や運休が発生するおそれがあります。
- あわせて、最新の**気象情報及び道路情報**等に注意し、十分な**時間的余裕**を持って行動頂くようお願いいたします。
道路情報：直轄国道【別紙3】高速道路：【別紙4】
- なお、**通行止めの見通しが明らかになった場合は改めてお知らせさせていただきます。**

スタック車両の発生状況 (R4. 1. 6)



タイヤチェックの状況 (R4. 1. 6)



1. 資 料 添付資料

2. 配布先 中部地方整備局記者クラブ、東海交通研究会
岐阜県政記者クラブ、高山記者クラブ、多治見市政記者クラブ、中
津川記者会
静岡県政記者クラブ、静岡市政記者クラブ、富士宮市記者クラブ、
浜松市政記者クラブ、沼津記者会、三島記者クラブ、下田記者クラ
ブ、御殿場記者クラブ
三重県政記者クラブ、第二県政記者クラブ、松阪記者クラブ、亀山
市政記者室、伊賀記者会、尾鷲記者クラブ、熊野市政記者会、
飯田市役所記者クラブ、塩尻桔梗ヶ原記者クラブ

3. 問い合わせ先

○道路に関すること

中部地方整備局 道路部 道路管理課 課長 あさい ようじ 浅井 洋二
課長補佐 おおさき よしやす 大崎 義保
TEL:(052)953-8176

中日本高速道路株式会社

NEXCO中日本お客さまセンター (24時間365日対応)
TEL (0120)922-229 [フリーダイヤル]
※フリーダイヤルをご利用になれない場合
TEL (052)223-0333 [有料]

○公共交通機関に関すること

(東海地方) 中部運輸局 総務部 安全防災・危機管理調整官 おがさわら ひろかず 小笠原 洋和
安全防災・危機管理課長 こなか ふとし 小中 太
TEL:(052)952-8049

(長野県) 北陸信越運輸局 総務部 安全防災・危機管理調整官 いしづき ひであき 石月 秀明
TEL:(025)285-9000

○気象の見通しに関すること

名古屋地方気象台 気象防災情報調整官 わかすぎ えいいち 若杉 栄一
主任予報官 いながき ひろみ 稲垣 広己
TEL:(052)751-5577、5125

- ✓ 10日は、東海道沖を東に進む低気圧や上空の寒気の影響で、東海地方の山地中心に雪が降り、静岡県山地や長野県南部では、大雪となる所がある見込みです。また、静岡県では平地でも積雪となり大雪となるおそれがあります。
- ✓ 大雪による立ち往生等に注意・警戒が必要です。
- ✓ 積雪や路面凍結による交通障害等に注意・警戒してください。
- ✓ 大雪の場合は、不要不急の外出は避けていただくとともに、やむを得ず外出される場合は、冬用タイヤの装着やタイヤチェーン携行及び早期装着などのご協力をお願いします。冬用タイヤを装着していても、新雪や縦断勾配の大きな箇所ですたっくする事案が多発しています。
- ✓ 公共交通機関においても、遅延や運休が発生するおそれがあります。
- ✓ 最新の気象情報及び道路情報等に注意し、十分な時間的余裕を持って行動頂くようお願いいたします。

【今後の気象見通し】

| 日 | 9日 | 10日 | | 11日 |
|-------|-------|-------|-------|-------|
| 時 | 18-24 | 00-06 | 06-24 | 00-24 |
| 愛知県 | | | | |
| 岐阜県 | | | | |
| 三重県 | | | | |
| 静岡県 | | | 大雪 | |
| 長野県南部 | | | 大雪 | |

警報級となる可能性のある期間 (■ 可能性がある ■ 可能性が高い)

【気象概況】

○10日から11日にかけて、低気圧が東海道沖に発生して発達しながら東に進み、上空の寒気が流れ込むため、東海地方から関東甲信地方の広い範囲で雪となる見込み。

○9日12時から10日12時までの24時間に予想される各地の降雪量は多い所で、

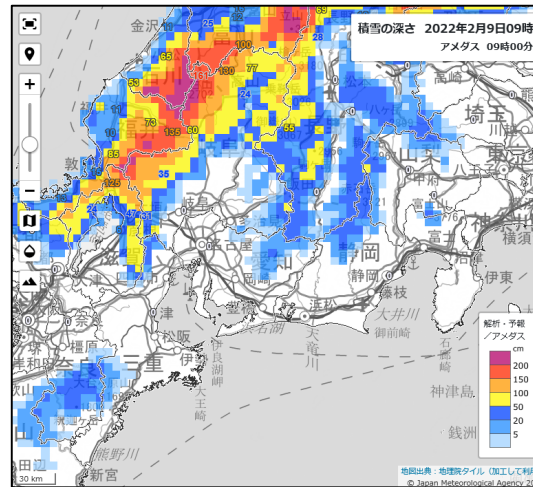
| | | | |
|-------|-------|-----|-------|
| 愛知県 | 10センチ | 岐阜県 | 10センチ |
| 三重県 | 5センチ | 静岡県 | 10センチ |
| 長野県南部 | 8センチ | | |

○その後、10日12時から11日12時までの24時間に予想される各地の降雪量は多い所で、

| | | | |
|-----|----------|-------|-----------|
| 愛知県 | 1から5センチ | 岐阜県 | 5から10センチ |
| 静岡県 | 5から10センチ | 長野県南部 | 10から20センチ |

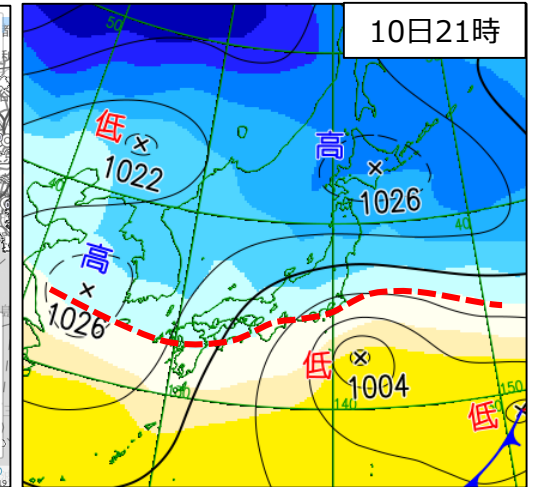
※降雪量が見込まれない場合は省略

【現在の積雪状況と予想天気図】

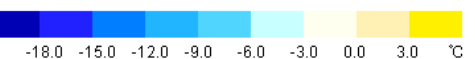


2022年2月9日9時現在の積雪の深さ
(解析積雪深とアメダス)

9日9時現在の積雪域は、岐阜県山地や長野県南部、静岡県中部の山地が中心となっている。東海地方では10日未明から雪や雨が降り始め、10日夜遅くにかけて降り続く見込み。長野県南部や東海地方の山地を中心に積雪となり、静岡県では平地でも積雪となるおそれがある。



上空850hPa (約1500m付近)の気温



上空約1500mの気温-3°C
(太平洋側平地で雪となる目安)

地上予想天気図と850hPaの気温予想 (着色)
(2022年2月10日21時)

10日から11日にかけて、本州太平洋側の上空約1500mに氷点下3°C以下の寒気が流れ込む見込み。

○ 予防的通行規制区間及びチェーン規制区間

<予防的通行規制区間>

<チェーン規制区間>

| 番号 | 路線番号 | 箇所名 | 延長(km) |
|----|------|----------------------------------|--------|
| ① | 19 | 内津峠 | 1.1 |
| ② | 19 | 横ヶ根 | 1.5 |
| ③ | 19 | 中津川 | 3.9 |
| ④ | 21 | 次月峠 | 4.4 |
| ⑤ | 21 | 山中峠 | 2.0 |
| ⑥ | 41 | 坂ノ東 | 0.9 |
| ⑦ | 41 | 数河峠 | 16.6 |
| ⑧ | 41 | 吉ヶ原 | 11.7 |
| ⑨ | E67 | 中部縦貫自動車道 (高山IC～飛騨清見IC) | 15.2 |
| ⑩ | 1 | 箱根 | 3.7 |
| ⑪ | E70 | 伊豆縦貫自動車道 (函南塚本IC～沼津岡宮IC) | 16.8 |
| ⑫ | E70 | 伊豆縦貫自動車道 (大平IC～月ヶ瀬IC) | 5.5 |
| ⑬ | 52 | 内房 | 6.9 |
| ⑭ | 138 | 須走 | 5.3 |
| ⑮ | 139 | 朝霧 | 22.1 |
| ⑯ | 246 | 小山 | 6.2 |
| ⑰ | E69 | 三遠南信自動車道 (鳳来峡IC～いなさ北IC) | 13.0 |
| ⑱ | 153 | 明川 | 12.3 |
| ⑲ | 153 | 大野瀬 | 9.5 |
| ⑳ | 1 | 鈴鹿峠 | 4.6 |
| ㉑ | E25 | 名阪国道 (亀山IC～針IC) | 56.2 |
| ㉒ | 42 | 多気 | 1.1 |
| ㉓ | 42 | 大台・大紀 | 16.5 |
| ㉔ | 42 | 荷坂峠 | 3.6 |
| ㉕ | 42 | 矢ノ川峠 | 11.5 |
| ㉖ | 19 | 木曾町内 | 8.2 |
| ㉗ | 19 | 木曾北部 | 24.0 |
| ㉘ | 153 | 治部坂峠 | 7.2 |
| ㉙ | E69 | 三遠南信自動車道 (飯田山本IC～飯田上久堅・高木宮IC) | 14.4 |
| 合計 | | | 305.9 |

| 路線番号 | 箇所名 | 延長(km) |
|------|-----|--------|
| 138 | 須走 | 5.3 |

凡例

- 面状国道 (Yellow line)
- 高速道路 (Blue line)
- 予防的通行規制区間 (Green line)
- チェーン規制区間 (Orange line)



○ 「予防的通行規制区間」は、大雪時に急な上り坂などで立ち往生が起こりやすい区間です。
 ○ 立ち往生等により交通障害が拡大するおそれがある場合、早い段階で通行止めを行い、集中的・効率的な除雪作業を実施してまいります。
 ○ 位置図に示す区間以外においても、降雪状況等を踏まえ、通行止めを行うことがあります。

○雪みち情報は冬のドライブなび中部をご覧ください



情報サイトへはこちらから
冬のドライブなび中部



<https://www.cbr.mlit.go.jp/road/fuyumichi.html>

○雪みち情報を各種提供、主な内容は下記

■道路規制情報を確認



規制情報



高速道路

■各事務所のTwitterへアクセス



リアルタイム情報

■ライブカメラで現地状況を確認



ライブカメラ



■道路の積雪・凍結状況を確認



積雪・凍結情報

| 彦谷橋 (24.60KP) | | 12月22日 16時 現在 | | |
|---------------|-------|---------------|--------|--------|
| 一覧表示 | データ表示 | 地点一覧へ戻る | | |
| | 実況 | 1時間後予測 | 2時間後予測 | 3時間後予測 |
| 積雪深 | --- | --- | -- | --- |
| 降雪量 | --- | --- | -- | --- |
| 気温 | -0.2℃ | -1.4℃ | -1.9℃ | -2.3℃ |
| 路面状況 | 乾燥 | --- | --- | --- |

そんな時のために

名古屋から高山方面に行きたいけど、凍結情報やライブカメラはどこで確認できるんだろう？

中部地域全体の道路規制情報、地域別道路情報、ライブカメラなどの役立つ情報は「冬のドライブなび中部」から簡単にアクセスできます！

便利な冬の道路情報ポータルサイト

冬の「ドライブなび中部」はこんなところが便利！

スマートフォンの対応

ライブカメラ
道路の状況をカメラ画像でリアルタイムにチェック！

ライブカメラ
美濃地域
飛騨地域
1号幹線時
名阪国道
富士山周辺
御蔵場周辺
長野県西部地域

冬の道を安心・安全・快適にドライブしましょう。
冬のドライブなび中部

運転中は携帯電話のご利用をお控えください。
運転中に携帯電話を手で保持しての使用は法令違反です。

TOP
X
閉じる

道路規制情報
地域別道路情報
ライブカメラ
積雪・凍結情報
気象情報
冬装備の備え
雪道の運転テクニック
観光クルマのご紹介
リアルタイム情報
予防的運行規制期間
お問い合わせ

お役立ち情報いろいろ！

道路規制情報
運行規制や渋滞情報をリアルタイムにチェック！

積雪・凍結情報
積雪・凍結情報をリアルタイムにチェック！

地域別道路情報
中部地方の各エリアごとの最新情報をチェック！

冬装備の備え
雪道に備えどんな準備をすればいいのチェック！

<https://www.cbr.mlit.go.jp/road/fuyumichi.html>

ブックマークしておくと便利です！

運転中の携帯電話の利用はお控え下さい(運転中に携帯電話を手で保持しての使用は法令違反です)

雪道の安全確保にご理解とご協力をお願いします。



■最新の交通状況を発信しています。お出かけ前にご確認ください。

1. ホームページでの高速道路の情報発信



『NEXCO中日本 ドライバースサイト』

トップ画面に「重要なお知らせ」を掲載しています。



『iHighway中日本 (アイハイウェイ中日本)』

高速道路の交通情報提供サービスです。
リアルタイムな道路交通情報を提供しています。

【アドレス】

PC版 (<https://www.c-ihighway.jp/>)

スマートフォン版 (<https://www.c-ihighway.jp/smp/>)



2. Twitterでの高速道路の情報発信

『NEXCO中日本 Twitter』

中日本エリアの高速道路の情報を発信しています。

名古屋支社 https://twitter.com/c_nexco_nagoya

東京支社 https://twitter.com/c_nexco_tokyo

八王子支社 https://twitter.com/c_nexco_hachi

金沢支社 https://twitter.com/c_nexco_kana



名古屋支社 東京支社 八王子支社 金沢支社

NEXCO中日本 名古屋支社 @c_nexco_nagoya · 12月17日
現在の東海北陸道 飛騨清見付近です。
降雪が強まってきており、視界が非常に悪いです。
不要不急の外出を控え、最新の気象情報・交通情報をご確認ください。
■重要なお知らせ⇒[c-nexco.co.jp](https://www.c-nexco.co.jp)
■最新の交通状況⇒c-ihighway.jp
#東海北陸
#飛騨清見



3. 冬道を安全にご利用いただくための情報発信

『冬の雪道ドライブガイド』

【アドレス】

<https://www.c-nexco.co.jp/special/snow/>

『除雪NAVI』

「除雪作業」、「凍結防止剤散布作業」、「ツララ落とし作業」の作業箇所をスマートフォンより24時間リアルタイムに提供しています。

【アドレス】

<https://snowcar.vois.io/>



【iPhoneの方】

【Androidの方】



雪道走行中の注意ポイントなどぜひ知ってほしい情報などを確認することができます。