

FOR
LEASE

2022年3月竣工

- 一棟借り 自社倉庫感覚使用できます
- 雨天荷役が問題ない車路スペース (賃貸面積対象外)
- 営業倉庫
- 全館 LED 照明
- 分割応相談

プロフィットマート愛西II 竣工内覧会のご案内

開催日

2022年3月18日(金)

内覧会 予約時間

- ① 10:30~ ② 13:00~
③ 14:30~ ④ 16:00~

お申込みはこちらをクリック

申込み
フォーム

- ※ 感染症対策として、事前予約制となっております。
- ※ 各回1社2名様、5社限定とさせていただきます。
- ※ お申込み人数多数の場合は抽選となることもございます。

TEL 052-205-6951

E-MAIL nagoya-id@cbre.co.jp

物件概要

所在地 愛西市南河田町江田 32番2、32番3

アクセス 名鉄津島線 藤浪駅 徒歩約10分
名古屋第二環状自動車道 甚目寺南IC 約6.5km
東名阪自動車道 弥富IC 約10km

敷地面積 5,621.18 m² (1,700.40 坪)

用途地域 市街化調整区域 (地区計画)

竣工 2022年3月

建物用地 倉庫・事務所

構造・規模 鉄骨造 4階建

延床面積 9,413.33 m² (2,847.52 坪)

現地案内図



CBRE

<専任> 国土交通大臣(14)第1075号
シービーアールイー株式会社
名古屋支店 インダストリアル&ロジスティクス

愛知県名古屋市中区錦3-20-27 御幸ビル4F
TEL 052-205-6951 FAX 052-205-6299
MAIL: nagoya-id@cbre.co.jp

設備概要

床形式	高床式
床荷重	1.5t/㎡
梁下有効	5.5m (4階一部6m)
バース	12か所 (11台程度接車可能)
エレベーター	1基 3.5t (w4.0m × D3.5m × H3.15m)
垂直搬送機	2基 1.5t (w1.5m × D1.5m × H2.5m)
柱スパン	11.0m × 10.7m
駐車台数	乗用車駐車場 25台
その他	<ul style="list-style-type: none"> ・営業倉庫 ・全館LED照明 ・ドッグレベラー2基 ・休憩室・喫煙所あり ・断熱屋根 (ダブル折板)

広域地図



募集面積

※分割応相談

	倉庫	トラックバス	事務所	共用部	合計
4F	539.82 坪	—	—	12.88 坪	552.70 坪
3F	662.61 坪	—	58.50 坪	23.33 坪	744.44 坪
2F	818.34 坪	—	58.50 坪	23.33 坪	900.17 坪
1F	392.48 坪 (車路 249.94 坪除く)	234.23 坪	—	23.50 坪	650.21 坪
合計	2,363.45 坪	234.23 坪	117.00 坪	83.04 坪	2,847.52 坪

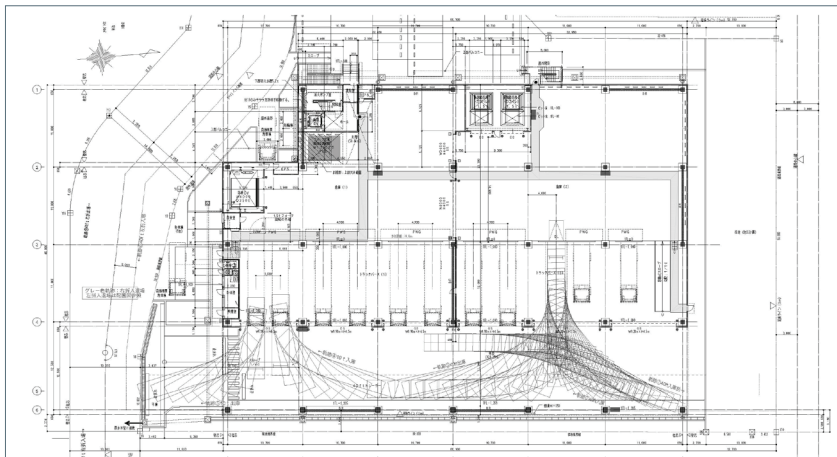
賃貸条件

契約形態	定期借家契約
契約期間	5年以上 (相談)
入居可能日	即入居可
敷金	賃料の3ヵ月分
賃料	相談
駐車料金	相談

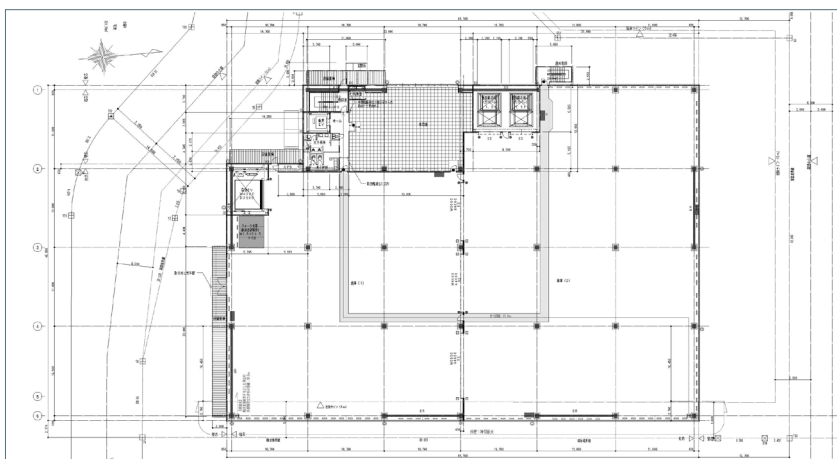


平面図

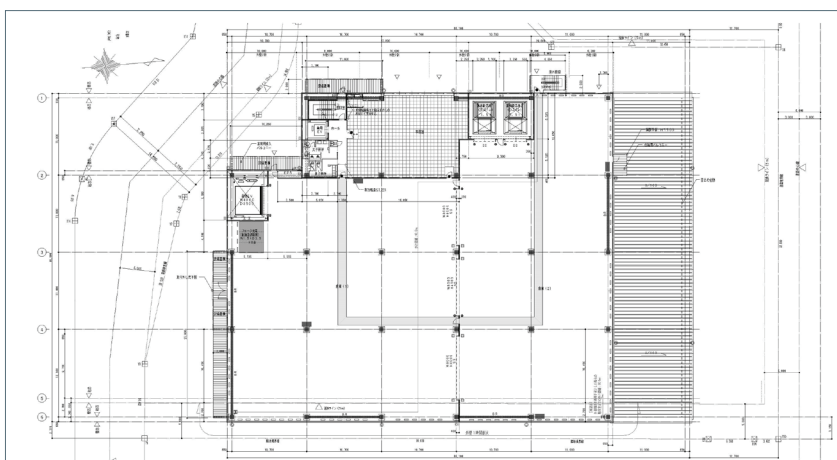
1F



2F



3F



4F

