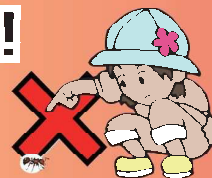


# さわらないで！怪しいアリにご用心！

とく てい がい らい せい ぶつ  
 ～特定外来生物ヒアリ・アカカミアリ～



## ●ヒアリやアカカミアリってどんな生きもの？

ヒアリ

アカカミアリ



- ・赤茶色で、おなかは黒い赤茶色
- ・大きさは2.5～6 mm



- ・全体が黄色がかった茶色
- ・大きさは3～8 mm



## 👉 ヒアリのアリ塚

ヒアリはドームの形をしたアリ塚を作ります。写真のようなアリ塚を見つけたら絶対に近づかないようにしてください！



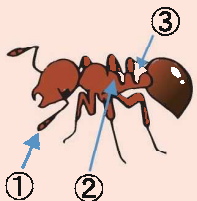
※ヒアリのアリ塚

ヒアリやアカカミアリのおしりには毒ばりがあるから、絶対に素手でさわらないようにね！



## ●ヒアリやアカカミアリのからだの特徴

※殺虫剤で殺した後に、ルーペや顕微鏡を使って観察します



①触角の先2つがふくらんでいる

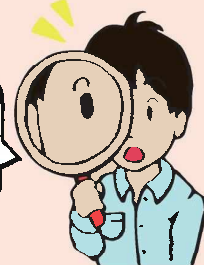


②胸にトゲがない



③胸とおなかの間にこぶが2つ

ひだり しゃしん  
 左の写真を  
 よーく見てみよう



## ⚠️ 注意する場所

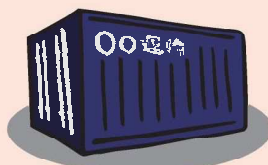
ヒアリやアカカミアリは外国にいるアリですが、荷物にまぎれて入ってきて、日本でもこんな場所で発見されています



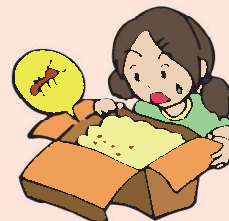
みなと  
 港



くうこう  
 空港



コンテナ



がいこく いえ とど  
 外国から家に届いた  
 しょうひん はこ なか  
 商品の箱の中

人を刺したり、昔からいる日本のアリを追い出したりしないよう、厳しくチェックすることが大事です！



# もし、刺されてしまったら

※刺された時の症状は、人によってちがいます



安静にしましょう  
(20~30分)

かならずだれかに寄りそって  
もらい、見守ってもらいましょう



- ・はげしく痛む。赤くはれる
- ・刺されたところがかゆくなる
- ・水ぶくれになって膿がでる
- ・じんましんがでる



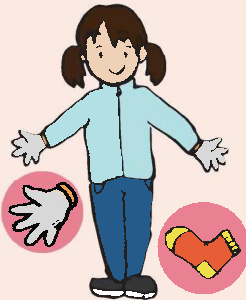
様子を見ながら、  
病院へ行きましょう!

重症化した場合は、息ぐるしい、むねがドキドキする、  
めまいがするなどの症状(急性のアレルギー反応)があります。  
体調が急に悪くなった場合は、すぐに救急車を呼んでください



## 刺されないためには

- ・肌を出さない
- ・素手でさわらない



- ・ベビーパウダーを  
靴やズボンにかける



## 殺虫するには

- ・市販の殺虫スプレーをかける
- ・むやみにスプレーをまくと、  
他の日本のアリも殺すこと  
になるので注意しましょう



★もっと詳しく知りたい方は「福岡県ヒアリ等対応マニュアル」をご覧ください  
<https://www.pref.fukuoka.lg.jp/uploaded/attachment/46188.pdf>



疑わしいアリを発見した場合は、「ヒアリ相談ダイヤル」にご相談ください

環境省「ヒアリ相談ダイヤル」

電話番号：0570-046-110 (IP電話：06-7634-7300)

受付時間：9時~17時 (※12月29日~1月3日は除く)

最寄りの市町村や県保健福祉環境事務所でもご相談いただけます



発行：福岡県環境部自然環境課  
TEL: 092-643-3367 FAX: 092-643-3222  
E-mail: shizen@pref.fukuoka.lg.jp