

CBREお奨め物件情報 9月号（次ページ以降もご参照ください）

岐阜羽島ロジスティクスセンターA棟

2-3階 3,129坪

所在地	岐阜県羽島市福寿町
竣工年月	2023.03
規模構造	地上3階 鉄骨造
用途地域	準工業地域
入居可能日	即入居可
募集総面積	3,129.70坪
敷地面積	6,320.05坪
備考	スロープ1・2F接車 高床式 EV・垂直搬送機



即入居可

岐阜羽島ロジスティクスセンターB棟

1-3階 4,151坪（分割可）

所在地	岐阜県羽島市福寿町
竣工年月	2023.03
規模構造	地上3階 鉄骨造
用途地域	準工業地域
入居可能日	即入居可
募集総面積	4,151.96坪
敷地面積	2,458.05坪
備考	BOX 高床式 EV・垂直搬送機



即入居可

DPL名港弥富Ⅰ

1階 10,276坪（分割可）

所在地	愛知県弥富市駒野町
竣工年月	2022.05
規模構造	地上4階 鉄骨鉄筋コンクリート造
用途地域	工業地域
入居可能日	即入居可
募集総面積	10,276.48坪
敷地面積	27,742.19坪
備考	ダブルランプウェイ各階接車 高床式



即入居可

DPL名港弥富Ⅱ

1-3階 16,474坪（分割可）

所在地	愛知県弥富市駒野町
竣工年月	2022.05
規模構造	地上3階 鉄骨鉄筋コンクリート造
用途地域	工業地域
入居可能日	即入居可
募集総面積	16,474.03坪
敷地面積	16,038.79坪
備考	スロープ1・2・3F接車 低床式

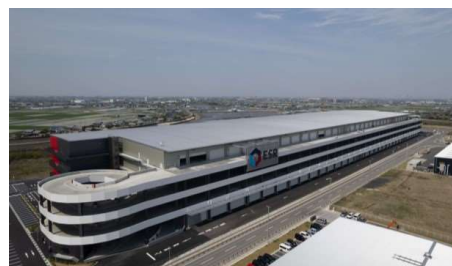


即入居可

弥富木曾岬ディストリビューションセンター

4階 9,072坪（分割可）

所在地	三重県桑名郡木曾岬町
竣工年月	2022.04
規模構造	地上4階 鉄筋コンクリート造
用途地域	市街化調整区域
入居可能日	即入居可
募集総面積	9,072.69坪
敷地面積	23,926.41坪
備考	ランプウェイ各階接車 低床式・高床式



即入居可

ロジポート名古屋

35,703坪（分割可）

所在地	愛知県名古屋市中村区岩塚町
竣工年月	2023.07 予定
規模構造	地上4階 鉄筋コンクリート造(制振)
用途地域	準工業地域
入居可能日	即入居可
募集総面積	35,703.72坪
敷地面積	47,505.22坪
備考	ダブルランプウェイ各階接車 高床式



即入居可



国土交通大臣(14)第1075号

シービーアールイー株式会社

www.cbre.co.jp

愛知県名古屋市中区錦3-20-27 御幸ビル4F

名古屋支店 インダストリアル&ロジスティクス

TEL:052-205-6951 FAX:052-205-6299

取り扱いには貴社内限りをお願いいたします。/ 募集面積は小数点第三位を四捨五入してあります。端数処理の関係で、面積合計に誤差が生じる場合があります。/ 賃貸条件は、小数点以下の端数を切り捨てて表示しております。端数処理の関係で、坪、㎡単価に誤差が生じる場合があります。/ 賃料、共益費等は別途消費税の対象となります。/ 賃貸条件や建物設備は変更する可能性がありますので、ご契約内容の詳細は各建物の賃貸借契約書等でご確認ください。/ 契約成立の場合、法令に定める基準に従い仲介手数料を申し受けます。/ 万一賃貸済みの場合はご了承ください。/ 上記内容が現況と異なる場合は現況を優先いたします。

貴社内限り
媒介

CBREお奨め物件情報 9月号（次ページ以降もご参照ください）

DPL春日井

1階 1,253坪

所在地	愛知県春日井市高森台
竣工年月	2019.05
規模構造	地上5階 鉄骨造
用途地域	準工業地域
入居可能日	即入居可
募集総面積	1,253.52坪
敷地面積	14,392.71坪
備考	両面1F接車 高床式 EV・垂直搬送機



即入居可

(仮)守山ロジスティクスセンター

1-4階 6,000坪（分割可）

所在地	愛知県名古屋市中志段味
竣工年月	2022.04
規模構造	地上4階 鉄骨造
用途地域	準工業地域
入居可能日	2023.4.1相談
募集総面積	4,000坪(即入居可)、2,000坪(2023年11月)
敷地面積	7,714.44坪・25,502.33㎡
備考	BOX 高床式 EV・垂直搬送機



即入居可

南区荒浜物流センター

1-2階 4,344坪

所在地	愛知県名古屋南区荒浜町
竣工年月	2017.06
規模構造	地上2階 鉄骨造
用途地域	工業地域
入居可能日	即入居可
募集総面積	4,344.00坪
敷地面積	4,593坪
備考	高床式 EV・垂直搬送機



即入居可

(仮称)岡崎物流センター

1-3階 3,663坪

所在地	愛知県岡崎市大平町
竣工年月	2023.09 予定
規模構造	地上4階 鉄筋コンクリート造
用途地域	工業地域
入居可能日	2023.11
募集総面積	3,663.00坪
敷地面積	3,594.64坪
備考	BOX 高床式 EV・垂直搬送機 寄託相談可



2023年11月

セントレアロジスティクスセンター

2階 409坪 ・ 4階 3,658坪

所在地	愛知県常滑市セントレア4-11-3
竣工年月	2007.05
規模構造	地上5階 鉄筋コンクリート造(免震)
用途地域	準工業地域
入居可能日	即入居可
募集総面積	409坪(即入居可) 3,658坪(2024年1月)
敷地面積	7,521.9坪
備考	ダブルランプ各階接車 1・2・3F低床式 4・5F高床式



即入居可・2024年1月

桑名ロジスティクスセンター

3・4・6階 11,764坪（分割可）

所在地	三重県桑名市多度町力尾
竣工年月	2019.05
規模構造	地上6階 鉄骨鉄筋コンクリート造
用途地域	工業専用地域
入居可能日	2023.9
募集総面積	11,764.14坪
敷地面積	21,251坪
備考	ダブルランブウェイ各階接車 低床式・高床式



2023年9月・2023年10月・2024年3月

CBRE

国土交通大臣(14)第1075号

シービーアールイー株式会社

www.cbre.co.jp

愛知県名古屋市中区錦3-20-27 御幸ビル4F

名古屋支店 インダストリアル&ロジスティクス

TEL:052-205-6951 FAX:052-205-6299

取り扱いには貴社内限りをお願いいたします。/ 募集面積は小数点第三位を四捨五入してあります。端数処理の関係で、面積合計に誤差が生じる場合があります。/ 賃貸条件は、小数点以下の端数を切り捨てて表示しております。端数処理の関係で、坪、㎡単価に誤差が生じる場合があります。/ 賃料、共益費等は別途消費税の対象となります。/ 賃貸条件や建物設備は変更する可能性がありますので、ご契約内容の詳細は各建物の賃貸借契約書等でご確認ください。/ 契約成立の場合、法令に定める基準に従い仲介手数料を申し受けます。/ 万一賃貸済みの場合はご了承ください。/ 上記内容が現況と異なる場合は現況を優先いたします。

貴社内限り
媒介

CBREお奨め物件情報 9月号（次ページ以降もご参照ください）

T-LOGI一宮

3-4階 6,290坪（分割可）

所在地 愛知県一宮市萩原町

竣工年月 2023.09 予定

規模構造 地上4階 鉄骨造

用途地域 市街化調整区域

入居可能日 2023.10

募集総面積 6,290.55坪

敷地面積 10,056坪

備考 ランプウェイ各階接車 高床



2023年9月 竣工予定

一宮物流センターⅡ

1-4階 16,328坪（分割可）

所在地 愛知県一宮市大和町

竣工年月 2023.12 予定

規模構造 地上4階 鉄骨造

用途地域 市街化調整区域

入居可能日 2023.12中旬

募集総面積 16,328.46坪

敷地面積 9,739.13坪

備考 スロープ1・3F接車 高床式 EV・垂直搬送機



2023年12月 竣工予定

ESR名古屋南ディストリビューションセンター2

1-4階 13,653坪（分割可）

所在地 愛知県名古屋市港区本星崎町

竣工年月 2023.10 予定

規模構造 地上4階 鉄骨造

用途地域 工業専用地域

入居可能日 2023.11

募集総面積 13,653.98坪

敷地面積 7,500.61坪

備考 BOX 高床式 EV・垂直搬送機



2023年11月 竣工予定

(仮)Hines YATOMI PROJECT II

1-4階 54,940坪（分割可）

所在地 愛知県弥富市上野町

竣工年月 2024.02 予定

規模構造 地上4階 鉄骨造

用途地域 市街化調整区域

入居可能日 2024.2

募集総面積 54,940.44坪

敷地面積 30,301.99坪

備考 ダブルランプウェイ各階接車 1・3・4F高床式2F低床式 ドックベラー



2024年2月 竣工予定

レッドウッド弥富ディストリビューションセンター

1-4階 14,225坪（分割可）

所在地 愛知県弥富市狐地

竣工年月 2018.02

規模構造 地上4階 鉄骨造

用途地域 市街化調整区域

入居可能日 2024.1相談

募集総面積 14,225.04坪

敷地面積 14,769.02坪

備考 スロープ1・3F接車 高床式 EV・垂直搬送機



2024年3月

扶桑町計画

1-2階 13,119坪（分割可）

所在地 愛知県丹羽郡扶桑町南山名

竣工年月 2024.03 予定

規模構造 地上2階 鉄骨造

用途地域 工業地域

入居可能日 2024.4.1相談

募集総面積 13,119.00坪

敷地面積 11,126.04坪

備考 BOX 高床式 EV・垂直搬送機



2024年4月 竣工予定



国土交通大臣(14)第1075号

シービーアールイー株式会社

www.cbre.co.jp

愛知県名古屋市中区錦3-20-27 御幸ビル4F

名古屋支店 インダストリアル&ロジスティクス

TEL:052-205-6951 FAX:052-205-6299

取り扱いには貴社内限りをお願いいたします。/ 募集面積は小数点第三位を四捨五入してあります。端数処理の関係で、面積合計に誤差が生じる場合があります。/ 賃貸条件は、小数点以下の端数を切り捨てて表示しております。端数処理の関係で、坪、㎡単価に誤差が生じる場合があります。/ 賃料、共益費等は別途消費税の対象となります。/ 賃貸条件や建物設備は変更する可能性がありますので、ご契約内容の詳細は各建物の賃貸借契約書等でご確認ください。/ 契約成立の場合、法令に定める基準に従い仲介手数料を申し受けます。/ 万一賃貸済みの場合はご了承ください。/ 上記内容が現況と異なる場合は現況を優先いたします。

貴社内限り
媒介

CBREお奨め物件情報 9月号（次ページ以降もご参照ください）

名古屋岩倉計画

4階 4,732坪（分割可）

所在地 愛知県岩倉市川井町
竣工年月 2024.05 予定
規模構造 地上4階
用途地域 市街化調整区域
入居可能日 2024.5.16相談
募集総面積 4,732.30坪
敷地面積 10,624.15坪
備考 ランプウェイ各階接車 高床式



2024年5月 竣工予定

(仮)名古屋市港区船見町計画案件

1-4階 9,318坪（分割可）

所在地 愛知県名古屋市港区船見町
竣工年月 2024.08 予定
規模構造 地上4階
用途地域 工業専用地域
入居可能日 2024.8相談
募集総面積 9,318.57坪
敷地面積 7,881.52坪
備考 スロープ1・3F接車 高床式 EV・垂直搬送機



2024年8月 竣工予定

(仮)DPL小牧

1-5階 49,567坪（分割可）

所在地 愛知県小牧市下小針中島
竣工年月 2025 春予定
規模構造 地上5階 柱SRC造+梁S造(免震)
用途地域 市街化調整区域
入居可能日 2025春
募集総面積 49,567.96坪
敷地面積 25,929.25坪
備考 ダブルランプウェイ各階接車 高床式



2025年春 竣工予定

(仮称)一宮市大和町物流センター

1-3階 3,226坪

所在地 愛知県一宮市大和町
竣工年月 2025.01 予定
規模構造 地上3階 鉄骨造
用途地域 市街化調整区域
入居可能日 2025.2相談
募集総面積 3,226.00坪
敷地面積 1,926坪
備考 BOX 高床式 EV・垂直搬送機



2025年2月 竣工予定

瀬戸倉庫

1-2階 2,380坪

所在地 愛知県瀬戸市穴田町
竣工年月 1997.1
規模構造 地上2階 鉄骨造
用途地域 工業専用地域
入居可能日 2024.5
募集総面積 2,380.73坪
敷地面積 2,844.38坪
備考 高床式 EV



2024年5月 入居可（予定）

(仮)弥富楠第3倉庫

1階 850坪

所在地 愛知県弥富市楠
竣工年月 2023.11
規模構造 平屋建て 鉄骨造
用途地域 工業地域
入居可能日 2023.11
募集総面積 850.62坪
敷地面積 5,267.14坪
備考 低床



2023年11月 相談

CBRE

国土交通大臣(14)第1075号

シービーアールイー株式会社

www.cbre.co.jp

愛知県名古屋市中区錦3-20-27 御幸ビル4F

名古屋支店 インダストリアル&ロジスティクス

TEL:052-205-6951 FAX:052-205-6299

取り扱いは貴社内限りでお願いいたします。/ 募集面積は小数点第三位を四捨五入してあります。端数処理の関係で、面積合計に誤差が生じる場合があります。/ 賃貸条件は、小数点以下の端数を切り捨てて表示しております。端数処理の関係で、坪、㎡単価に誤差が生じる場合があります。/ 賃料、共益費等は別途消費税の対象となります。/ 賃貸条件や建物設備は変更する可能性がありますので、ご契約内容の詳細は各建物の賃貸借契約書等でご確認ください。/ 契約成立の場合、法令に定める基準に従い仲介手数料を申し受けます。/ 万一賃貸済みの場合はご了承ください。/ 上記内容が現況と異なる場合は現況を優先いたします。

貴社内限り
媒介

CBREお奨め物件情報 9月号（次ページ以降もご参照ください）

(仮)飛島木場倉庫

1階 496坪

所在地 愛知県海部郡飛島村木場

竣工年月 2024.02 予定

規模構造 平屋建て 鉄骨造

用途地域 工業地域

入居可能日 2024.2相談

募集総面積 496.80坪

敷地面積 6,569.69坪

備考 低床



2024年2月 入居可（予定）

(仮)岡崎市保母町倉庫

1階 500坪

所在地 愛知県岡崎市保母町

竣工年月 1998.07

規模構造 平屋建て 鉄骨造

用途地域 工業地域

入居可能日 2024.2相談

募集総面積 500.71坪

敷地面積 697.09坪

備考



2024年2月 入居可（予定）

DPL新富士II

3階 6,147坪（分割可）

所在地 静岡県富士市厚原

竣工年月 2020.04

規模構造 地上4階 プレキャストコンクリート造(免震)

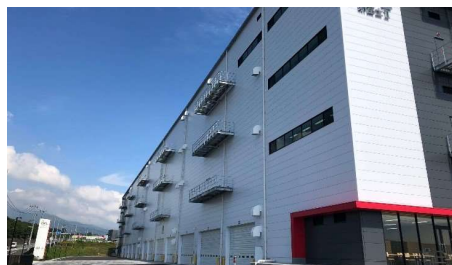
用途地域 準工業地域

入居可能日 即入居可

募集総面積 6,147.15坪

敷地面積 13,358.95坪

備考 ダブルランプウェイ各階接車 高床式



即入居可

浜松センター（冷蔵倉庫）

1-2階 457坪（分割可）

所在地 静岡県浜松市東区北島町

竣工年月 2007.03

規模構造 地上2階 鉄骨造

用途地域 工業地域

入居可能日 即入居可

募集総面積 457.89坪

敷地面積 1,506.75坪

備考 BOX 高床式 冷蔵設備



即入居可

(仮称)KRD-LOGISTICS II

1-4階 7,248坪

所在地 石川県白山市木津町

竣工年月 2024.06 予定

規模構造 地上4階 鉄骨造

用途地域 準住居地域

入居可能日 2024.6末

募集総面積 7,248.34坪

敷地面積 6,425.99坪・21,242.97㎡

備考



2024年6月 竣工予定

金沢市西都1丁目倉庫229

1-2階 213坪

所在地 石川県金沢市西都

竣工年月 2000.12

規模構造 地上2階 鉄骨造

用途地域 第2種住居地域

入居可能日 2023.11.1

募集総面積 213.08坪

敷地面積 373.59坪

備考 低床式 駐車場7枠他敷地内多数有



2023年11月 入居可（予定）

CBRE

国土交通大臣(14)第1075号

シービーアールイー株式会社

www.cbre.co.jp

愛知県名古屋市中区錦3-20-27 御幸ビル4F

名古屋支店 インダストリアル&ロジスティクス

TEL:052-205-6951 FAX:052-205-6299

取り扱いには貴社内限りでお願いいたします。/ 募集面積は小数点第三位を四捨五入してあります。端数処理の関係で、面積合計に誤差が生じる場合があります。/ 賃貸条件は、小数点以下の端数を切り捨てて表示しております。端数処理の関係で、坪、㎡単価に誤差が生じる場合があります。/ 賃料、共益費等は別途消費税の対象となります。/ 賃貸条件や建物設備は変更する可能性がありますので、ご契約内容の詳細は各建物の賃貸借契約書等でご確認ください。/ 契約成立の場合、法令に定める基準に従い仲介手数料を申し受けます。/ 万一賃貸済みの方はご了承ください。/ 上記内容が現況と異なる場合は現況を優先いたします。

貴社内限り
媒介

CBREお奨め物件情報 9月号

小松市島田町倉庫190

1-2階 190坪

所在地 石川県小松市島田町

竣工年月 2002.03

規模構造 地上2階 鉄骨造

用途地域 市街化調整区域

入居可能日 2023.11.1

募集総面積 190.57坪

敷地面積 277.46坪

備考 低床



2023年11月 入居可 (予定)

(仮称)黒瀬北町二丁目倉庫事務所

1-2階 204坪

所在地 富山県富山市黒瀬北町

竣工年月 1991.02

規模構造 地上2階 木造

用途地域

入居可能日 即入居可

募集総面積 204.79坪

敷地面積 367.22坪

備考 事務所部分の倉庫転用応談



即入居可

高岡市問屋町倉庫244

1-2階 243坪

所在地 富山県高岡市問屋町

竣工年月 不明

規模構造 地上2階 鉄骨造

用途地域 商業地域

入居可能日 即入居可

募集総面積 243.94坪

敷地面積 282.13坪

備考 低床式



即入居可

CBRE

国土交通大臣(14)第1075号

シービーアールイー株式会社

www.cbre.co.jp

愛知県名古屋市中区錦3-20-27 御幸ビル4F

名古屋支店 インダストリアル&ロジスティクス

TEL:052-205-6951 FAX:052-205-6299

取り扱いが貴社内限りでお願いいたします。/ 募集面積は小数点第三位を四捨五入してあります。端数処理の関係で、面積合計に誤差が生じる場合があります。/ 賃貸条件は、小数点以下の端数を切り捨てて表示しております。端数処理の関係で、坪、㎡単価に誤差が生じる場合があります。/ 賃料、共益費等は別途消費税の対象となります。/ 賃貸条件や建物設備は変更する可能性がありますので、ご契約内容の詳細は各建物の賃貸借契約書等でご確認ください。/ 契約成立の場合、法令に定める基準に従い仲介手数料を申し受けます。/ 万一賃貸済みの場合はご了承ください。/ 上記内容が現況と異なる場合は現況を優先いたします。

貴社内限り
媒介